



02

# Catálogo de productos de accesibilidad universal

Productos para todos,  
orientados a personas con  
discapacidad y adultos  
mayores.

Celular: (507) 6483-4264

correo electrónico:

[panamaaccesible507@gmail.com](mailto:panamaaccesible507@gmail.com)

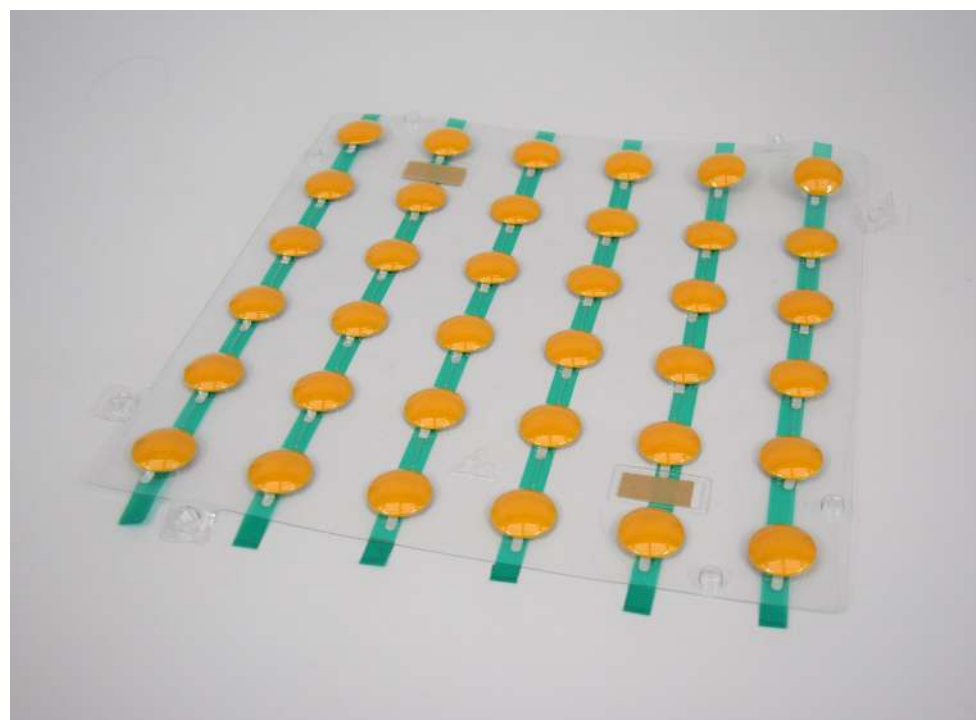
[www.panamaaccesible.com](http://www.panamaaccesible.com)

República de Panamá

# Podotáctil

Fácil y rápida instalación. No requiere obras, ya que traen una cinta adhesiva y las indicaciones e instrucciones necesarias para su correcta aplicación.

03



Kit con plantilla de 36 botones amarillos para composición de cruces y avisos

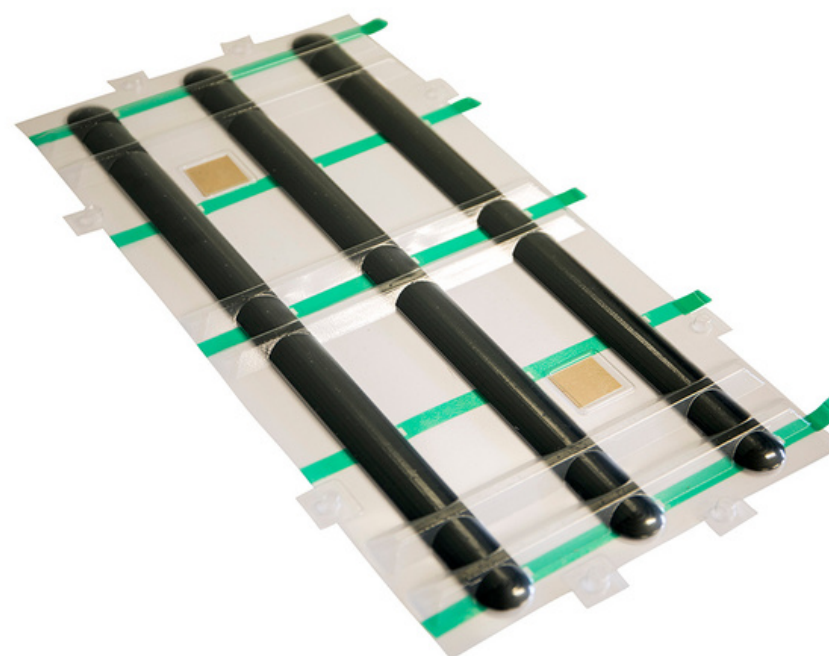
Ref: K36BAM

Sistema de marcaje de suelos realizado por guías de dimensiones 405x25x3.5 mm.

Material: tecnopropileno inyectado.

Color: Amarillo.

Incluye: Cinta adhesiva para ayudar al montaje de la plantilla y enganche para posicionar la plantilla.



Kit con plantillas de 4 lamas grises para composición de encaminamientos y avisos

Ref: K4LGR

Sistema de marcaje de suelos realizado por guías de dimensiones 405x25x3.5 mm.

Material: tecnopropileno inyectado.

Color: gris.



Cinta podotáctil con adhesivo. New Colortex

Cinta texturizada antideslizante de 2mm de altura, que permite ser percibida por personas ciegas o de baja visión. Resiste desgarres, traspaletas y tacones. Removible.

Duradero en el tiempo.

Fácil de limpiar.

Medidas: 25 mm de ancho x 18.3 mt de largo.

Color: Amarillo, gris, azul y negro.

# Vinilo para suelo

Fácil y rápida instalación. No requiere obras, ya que traen una cita adhesiva y las indicaciones e instrucciones necesarias para su correcta aplicación. Fácil de limpiar, antideslizantes y duradera en el tiempo.

04



## Vinilo para suelo con lama: No sobrepasar

Incorpora una lama antideslizante de 3,5mm de altura, que permite ser percibida por personas ciegas o de baja visión.

Resiste desgarres, traspaletas y tacones.

Fácil de aplicar y removible

Medidas: 60x12cm

Disponible en 4 colores



## Vinilo para suelo tipo flechas: Pack de 5 unidades

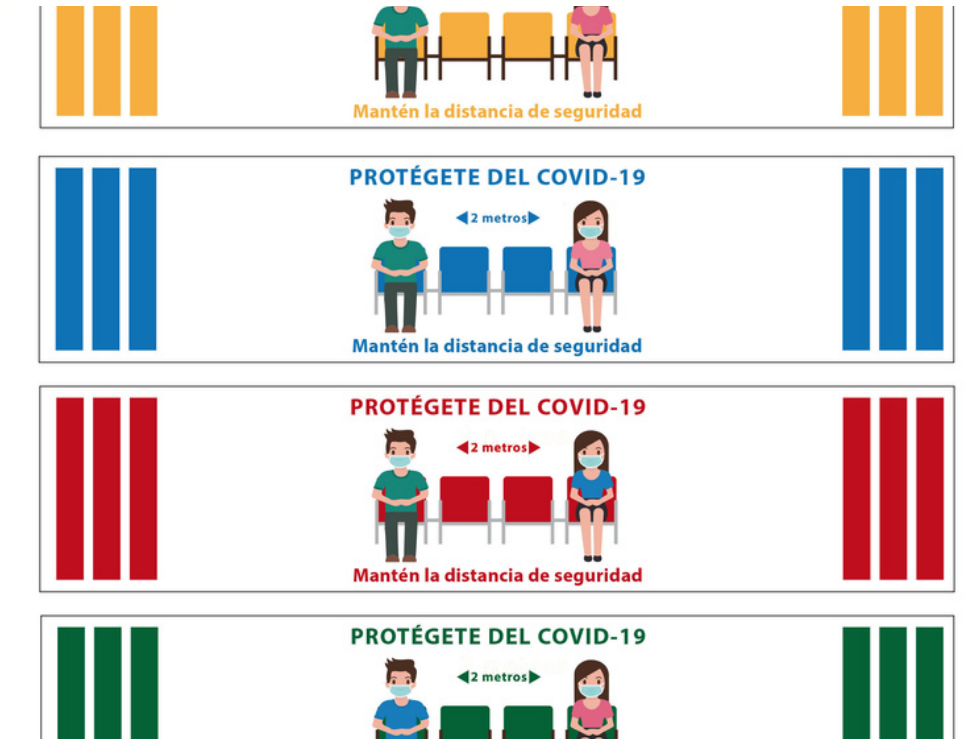
Incorpora una cinta texturizada antideslizante de 2mm de altura, que permite ser percibida por personas ciegas o de baja visión.

Resiste desgarres, traspaletas y tacones.

Fácil de aplicar y removible

Medidas: 23x12cm

Flechas disponibles en 4 colores.



## Vinilo adhesivo: Mantener la distancia

Es perfecto para pegar en el suelo pero también se puede pegar en la pared. Resiste desgarres, traspaletas y tacones.

Fácil de aplicar y removible

Medidas: 100x22,5cm

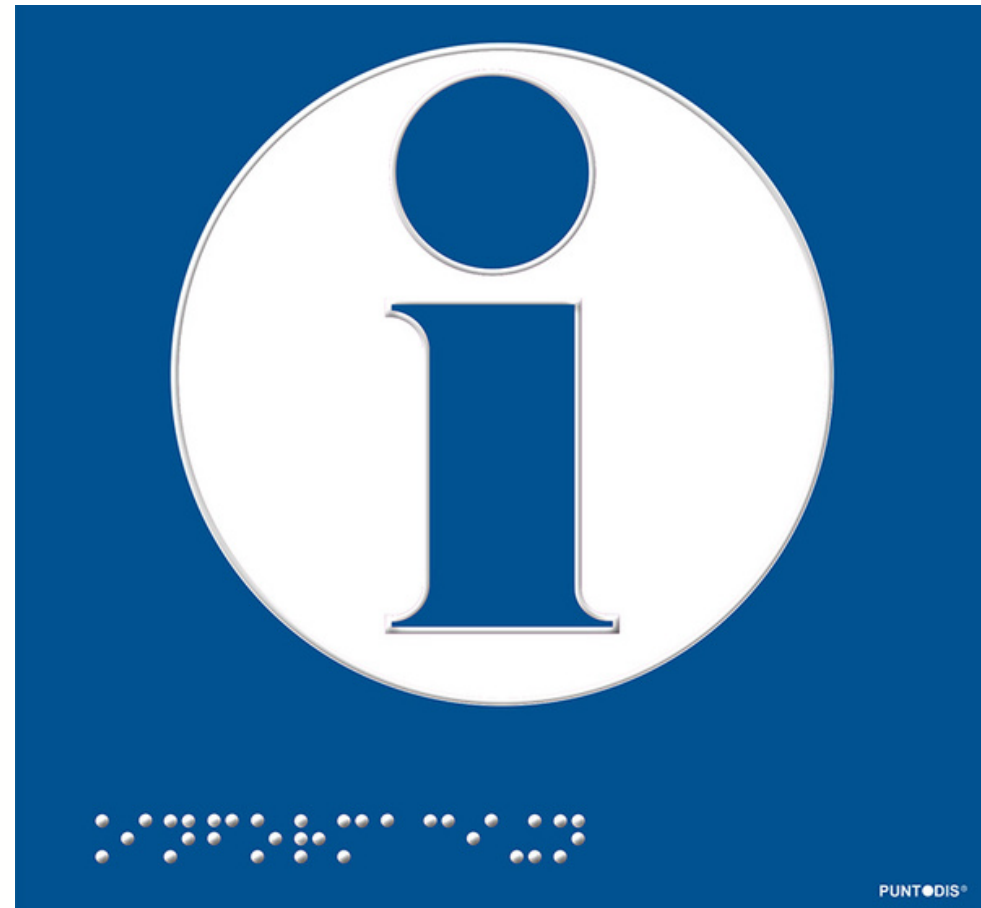
Disponibles en 4 colores

Puedes elegir entre 1m, 1.5m o 2m

# Señalización en Braille

Se reduce a límites aceptables el riesgo de que los usuarios sufran daños inmediatos en el uso previsto de los edificios e instalaciones, como consecuencia de las características de su proyecto, construcción, uso y mantenimiento, así como en facilitar el acceso y la utilización no discriminatoria, independiente y segura de los mismos a las personas con discapacidad.

05



## Placa información en aluminio con Braille y altorrelieve

Pictograma «Información» indica que esa zona está preparada para atender al público.

Incorporan altorrelieve y braille, lo cual facilita la percepción por personas invidentes o con baja visión. Facilitamos instrucciones de instalación.  
Tamaño: 150x150mm



## Evacuación y emergencia

Diferentes modelos de pictogramas tales como salida de emergencia, zona de refugio y otros. Puede ser detectada por el tacto ya que incorporan altorrelieve y braille. Además se le puede incorporar un código QR con una locución en voz alta del mensaje en el rótulo.  
Material: PVC luminiscente.  
Tamaño: 21x21cm / otras medidas disponibles.



## Placa pictográfica: Depósito

Pictograma Trastero en aluminio que contiene Braille y altorrelieve centrado en el trazo para la señalización de edificios de uso público.  
Material: Fabricado en base de Aluminio 0,8mm con baño protector antirreflejo.  
Tamaño: 150mm x 150mm-

# PLANOS Y PANELES INTERPRETATIVOS CON RELIEVE Y BRAILLE.

Uno de los elementos más importantes para poder obtener una “representación” rápida de un espacio son los planos. Con un plano a la vista enseguida nos hacemos una idea general de la forma y distribución del espacio en que nos encontramos, podemos situarnos dentro del mismo (“Ud está aquí”) y a partir de esa referencia saber hacia donde hemos de ir para llegar a nuestro destino.

06



## Planos tactovisuales

Facilitan la mejor orientación en entornos tanto de interiores como exteriores mediante la información de la disposición espacial y permiten conocer las zonas de mayor interés y los itinerarios accesibles para acceder a ellas. Informan de las características ambientales, animales, vegetales, culturales así como de las rutas o recorridos de los entornos.



## Planos en cuadernillos

Estos cuadernillos portátiles vienen en colores contraste, texto, braille, altorrelieve y código QR. Incluye un acompañamiento con Voice Map's para garantizar un recorrido más seguro dentro de entornos exteriores.

Medidas recomendadas: 300 (ancho) X 500 mm (largo) de forma vertical.



## Arte

En el mundo de la cultura se hace imprescindible facilitar el entendimiento, hasta ahora vetado a las personas ciegas y sordo ciegas o sin posibilidad de reconocer obras de arte a las que no les está permitido acceder o tocar. Los museos y centros interpretativos pueden acercar a estas personas el reconocimiento de piezas y materiales que por su exagerada dimensión no pueden ser reconocidos.

# Tecnología

Gracias al smartphone, los siguientes servicios están al alcance de todos sin necesidad de descargarte ninguna app. Su fácil funcionamiento y actualización acerca la información a las personas ciegas, baja visión o que simplemente no conocen el idioma. Dispone de diferentes idiomas con voces sintéticas de gran calidad.

07



Chef's  
Voice

Chef's Voice menú para todos

Ideal para restaurantes, fondas y cafeterías.

Es un servicio Web diseñado para que todos los restaurantes sean accesibles. El cliente solo tiene que escanear un código QR con su Smartphone y podrá elegir entre 12 idiomas para escuchar toda la información relacionada con el menú del restaurante; platos del día, ingredientes, precios, recomendaciones, alérgenos. Incorpora un sistema que posibilita la locución de textos escritos, previamente introducidos por el restaurante.



Map's  
Voice

Map's Voice

Map's Voice es un novedoso servicio web que, mediante la incorporación a un plano de un código QR especialmente diseñado, permite a los usuarios acceder a información acerca de los recorridos y puntos de interés de una ruta de forma accesible para todos. Inventa, planifica y comparte tus viajes. Descubre los diferentes recorridos de tu ruta.



Audiohelp

Es un servicio que permite escuchar un texto descriptivo de un objeto, un lugar, incluso, de una obra de arte. Además se puede integrar con otros sistemas de comunicación como planos en relieve o documentos en Braille, ya que las personas ciegas necesitan percibir que en ese lugar pueden ampliar información.

# Etiquetas en Braille

08



Fabricamos etiquetas en vinilo que combinan el relieve y la tinta para múltiples aplicaciones. Podemos combinar tinta y relieve, pero no es obligatorio. La versatilidad de estos productos les permiten adaptarse a la forma de cualquier soporte o envase. Reúne un agradable tacto y unas dimensiones perfectas. Incorpora a la imagen de tu empresa la expresión de su compromiso con los valores de integración, inclusión y accesibilidad. Ofrecemos relieves con color de documentos que pueden ser utilizados tanto por personas que leen braille como las que no. Además de la aplicación y suministro, trabajamos el diseño para adaptarlo, incluida la transcripción al braille. Nuestro sistema consiste en el depósito de barniz endurecido mediante UVI y tiene grandes ventajas respecto a otras técnicas como la huella en seco. Mayor aprovechamiento del material al poder usar ambas caras. Aplicación en una mayor variedad de materiales. Mayor duración del relieve. Posibilidad de incorporar relieves y texturas.



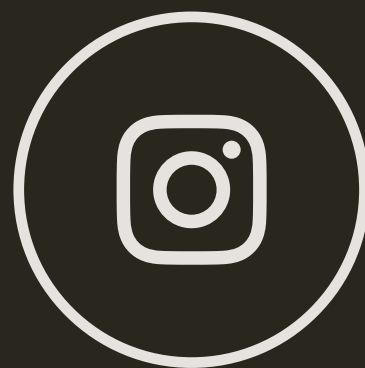
09

¡Agenda tu cita  
para mayor  
información!

*Ana Maria de Lindsay*



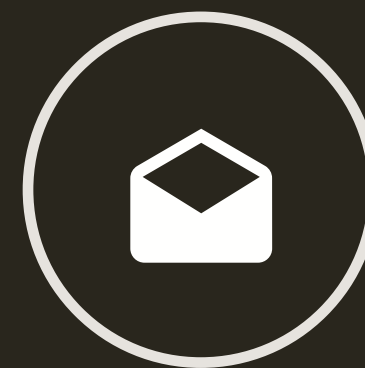
Facebook  
@panamaaccesible



Instagram  
@panamaaccesible



Página web  
[www.panamaaccesible.com](http://www.panamaaccesible.com)



Correo electrónico  
[panamaaccesible@gmail.com](mailto:panamaaccesible@gmail.com)



Celular  
6483-4264