



SUPPORT COMÉRCIO DE EQUIP. E AUT. INDUSTRIAL LTDA.

Avenida 01 com Rua 18 Área 3 – Polo Empresarial de Goiás
Aparecida de Goiânia – Goiás – CEP.: 74.985 - 100
Fone: (62)4006-7400 – Fax: (62)4006-7401
www.supportautomacao.com.br

Empresa / Cliente	BRF S.A.
Descrição do projeto	QDF-REDE ESTABILIZADA
Descrição do Painel	CONTROLE
Número de desenho	042003
Nº P.C. do Cliente	-

NOTAS:

1) DESENHOS PARA APROVAÇÃO: A aquisição dos materiais e o cronograma de produção só será executada/definida após o recebimento dos desenhos aprovados.
O não-recebimento dos desenhos aprovados pode comprometer o cronograma do projeto.
Quaisquer alterações feitas ao projeto durante a fase de aprovação dos desenhos, podem afetar em custo e/ou prazo.
Todas as alterações feitas durante esta fase deve ser discutido com o Líder do Projeto para determinar os possíveis impactos previstos.

2) DESENHOS CERTIFICADOS: A aquisição dos materiais e o processo de fabricação estão em andamento.

3) ENTREGA DOS EQUIPAMENTOS: O prazo de entrega dos equipamentos será definido após recebimento dos desenhos aprovados, com ou sem comentários.

DATA	POR	APROVAÇÃO
-	-	REVISÃO DESENHO
-	-	PARA FABRICAÇÃO
-	-	CONF. TAF
-	-	CONF. COMISSONADO

REV.	DATA	POR	NO. OCN
0	13/08/2020	CHM	PROJETO ENVIADO PARA APROVAÇÃO
-	-	-	-
-	-	-	-
-	-	-	-
-	-	-	-
-	-	-	-
-	-	-	-
-	-	-	-



		INFORMAÇÃO PROPRIETÁRIA E CONFIDENCIAL. ESTE DOCUMENTO CONTEM INFORMAÇÃO CONFIDENCIAL E DE PROPRIEDADE DA SUPPORT AUTOMAÇÃO, E NÃO PODE SER UTILIZADA, COPIADA OU DIVULGADA A TERCEIROS, EXCETO COM A AUTORIZAÇÃO E PERMISSÃO POR ESCRITO DA SUPPORT AUTOMAÇÃO.			
		Folha	1	De	10
BRF S.A. QDF-REDE ESTABILIZADA Título / Capa		Tam.	042003	-	B
Des por: CARLOS HENRIQUE		Data: 27/07/2020			Rev. 0

Índice

Página	Descrição da página	Observação	Data	Editor
1	Título / Capa		13/08/2020	c.henrique
2	Índice		14/08/2020	c.henrique
3	Visão Geral de Símbolos		13/08/2020	c.henrique
4	Layout Visão Interna/Externa		13/08/2020	c.henrique
6	Entrada Geral / DPS / Blocos de Distribuição / Luminária / Tomada		14/08/2020	c.henrique
7	Disjuntores para Alimentação Externa		14/08/2020	c.henrique
8	Disjuntores para Alimentação Externa		14/08/2020	c.henrique
9	Disjuntores para Alimentação Externa		14/08/2020	c.henrique
10	Disjuntores para Alimentação Externa		14/08/2020	c.henrique
12	Lista de Materiais		14/08/2020	c.henrique

DATA	POR	APROVAÇÃO
-	-	REVISÃO DESENHO
-	-	PARA FABRICAÇÃO
-	-	CONF. TAF
-	-	CONF. COMISSIONADO

REV.	DATA	POR	NO. OCN
0	13/08/2020	CHM	PROJETO ENVIADO PARA APROVAÇÃO
-	-	-	-
-	-	-	-
-	-	-	-
-	-	-	-
-	-	-	-
-	-	-	-





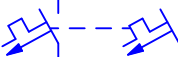




Automação Industrial e Materiais Elétricos

BRF S.A.
QDF-REDE ESTABILIZADA
Índice

Des por: CARLOS HENRIQUE | Data: 27/07/2020


Informação Proprietária e Confidencial.
ESTE DOCUMENTO CONTEM INFORMAÇÃO CONFIDENCIAL E DE PROPRIEDADE DA SUPPORT AUTOMAÇÃO. E NÃO PODE SER UTILIZADA, COPIADA OU DIVULGADA A TERCEIROS, EXCETO COM A AUTORIZAÇÃO E PERMISSÃO POR ESCRITO DA SUPPORT AUTOMAÇÃO.


Folha	2	De	10	Próx. Fl.	3
Tam.	A4	042003	-	B	Rev. 0

	0	1	2	3	4	5	6	7	8	9
A	Simbologia									
	SÍMBOLO	DESCRIÇÃO	SÍMBOLO	DESCRIÇÃO	SÍMBOLO	DESCRIÇÃO	SÍMBOLO	DESCRIÇÃO	SÍMBOLO	DESCRIÇÃO
		Lâmpada / Lâmpada Piloto, geral								
B		Descarregador								
		Disjuntor, bipolar								
C		Aterramento de proteção / ponto de conexão de condutor de proteção								
		Terra, geral								
D		Borne								
E										
F										

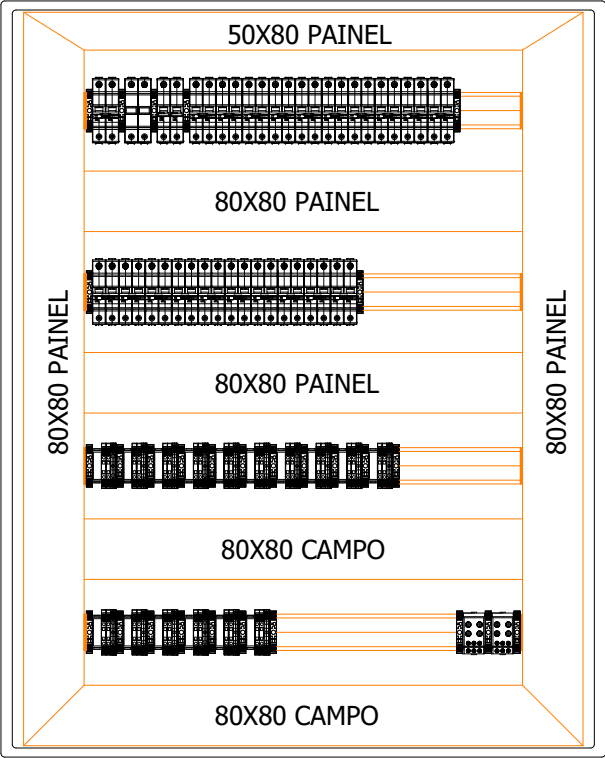
DATA	POR	APROVAÇÃO
-	-	REVISÃO DESENHO
-	-	PARA FABRICAÇÃO
-	-	CONF. TAF
-	-	CONF. COMISSIONADO

REV.	DATA	POR	NO. OCN
0	13/08/2020	CHM	PROJETO ENVIADO PARA APROVAÇÃO
-	-	-	-
-	-	-	-
-	-	-	-
-	-	-	-
-	-	-	-
-	-	-	-

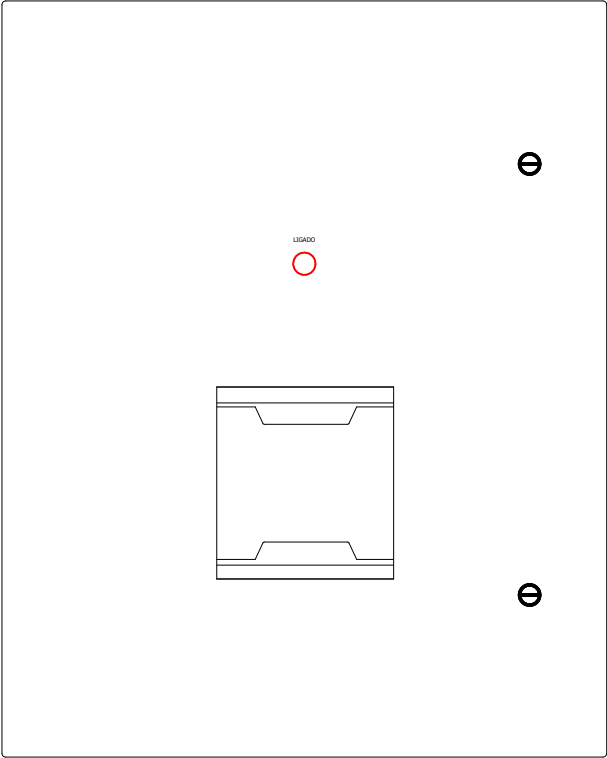




BRF S.A. QDF-REDE ESTABILIZADA Visão Geral de Símbolos	Des por: CARLOS HENRIQUE	Data: 27/07/2020	Folha 3 De 10	Próx. Fl. 4
Tam. A4	042003	-	B	Rev. 0



VISTA FRONTAL INTERNA



VISTA FRONTAL EXTERNA

DATA	POR	APROVAÇÃO
-	-	REVISÃO DESENHO
-	-	PARA FABRICAÇÃO
-	-	CONF. TAF
-	-	CONF. COMISSIONADO

REV.	DATA	POR	NO. OCN
0	13/08/2020	CHM	PROJETO ENVIADO PARA APROVAÇÃO
-	-	-	-
-	-	-	-
-	-	-	-
-	-	-	-
-	-	-	-
-	-	-	-





Automação Industrial e Materiais Elétricos

BRF S.A.
QDF-REDE ESTABILIZADA
Layout Visão Interna/Externa

Des por: CARLOS HENRIQUE

Data: 27/07/2020

INFORMAÇÃO PROPRIETÁRIA E CONFIDENCIAL. ESTE DOCUMENTO CONTEM INFORMAÇÃO CONFIDENCIAL E DE PROPRIEDADE DA SUPPORT AUTOMAÇÃO. E NÃO PODE SER UTILIZADA, COPIADA OU DIVULGADA A TERCEIROS, EXCETO COM A AUTORIZAÇÃO E PERMISSÃO POR ESCRITO DA SUPPORT AUTOMAÇÃO.					
Folha	4	De	10	Próx. Fl.	6
Tam.	A4	042003	-	B	Rev. 0

0123456789

A

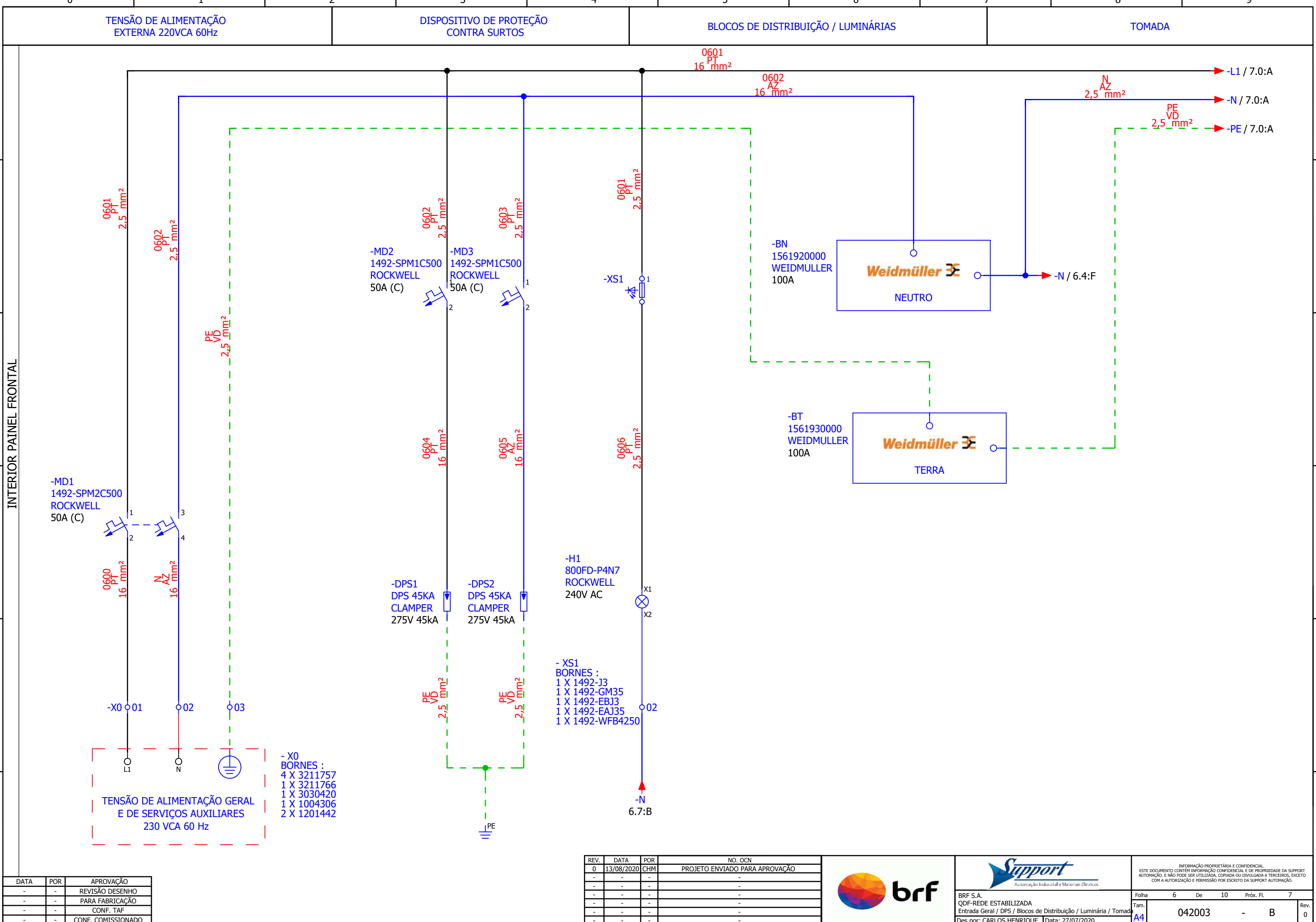
B

C

D

E

F



DATA	POR	APROVAÇÃO
-	-	REVISÃO DESENHO
-	-	PARA FABRICAÇÃO
-	-	CONF. TAF
-	-	CONF. COMISSONADO

REV.	DATA	POR	NO. OCN
0	13/08/2020	CHM	PROJETO ENVIADO PARA APROVAÇÃO
-	-	-	-
-	-	-	-
-	-	-	-
-	-	-	-
-	-	-	-
-	-	-	-

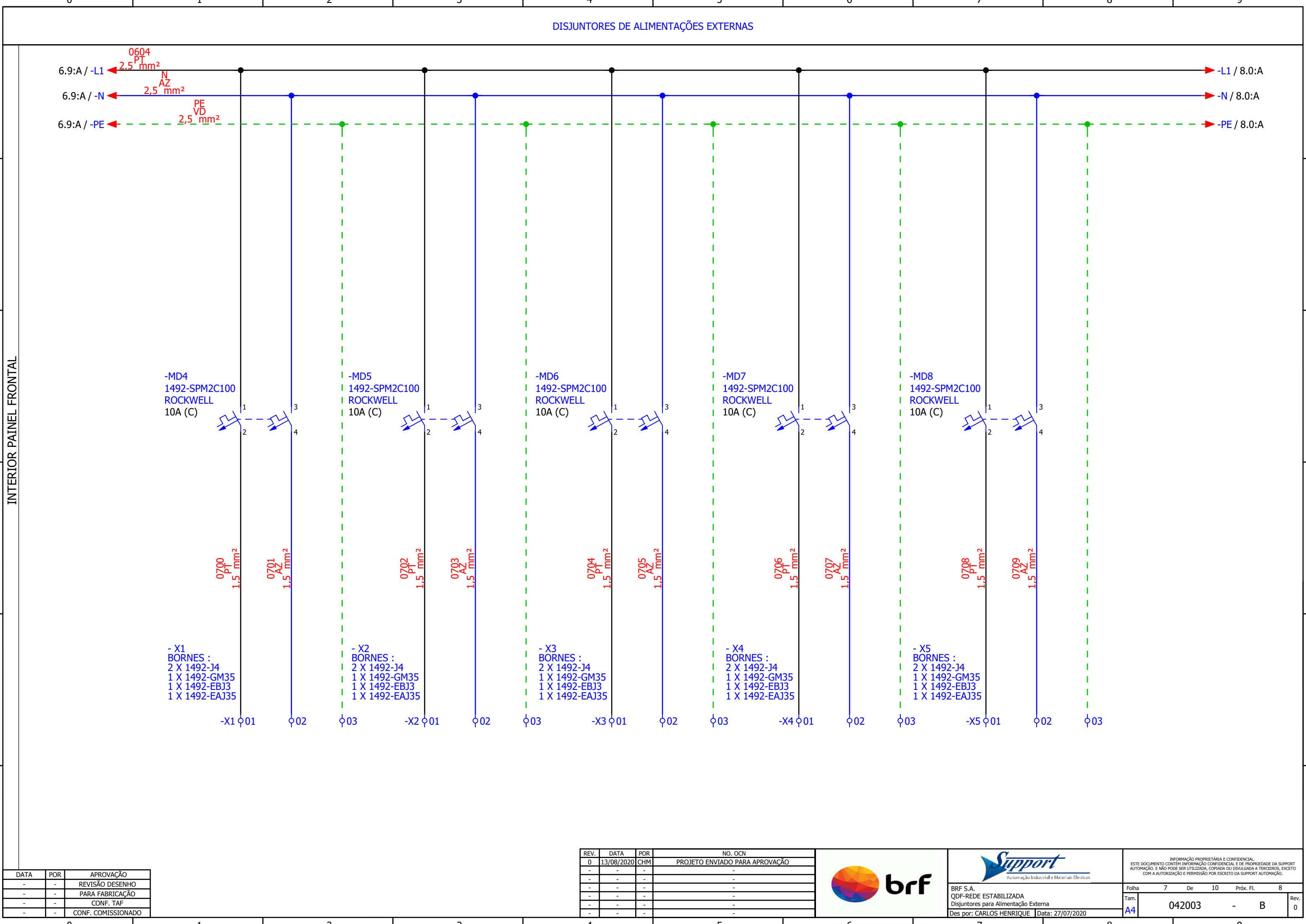




Automação Industrial e Materiais Elétricos

BRF S.A.
QDF-REDE ESTABILIZADA
Entrada Geral / DPS / Blocos de Distribuição / Luminária / Tomada

Folha 6 De 10 Próx. Fl. 7			
Tam. A4	042003	- B	Rev. 0



DATA	POR	APROVAÇÃO
-	-	REVISÃO DESENHO
-	-	PARA FABRICAÇÃO
-	-	CONF. TAF
-	-	CONF. COMISSONADO

REV.	DATA	POR	NO. OCN
0	13/08/2020	CHM	PROJETO ENVIADO PARA APROVAÇÃO
-	-	-	-
-	-	-	-
-	-	-	-
-	-	-	-
-	-	-	-
-	-	-	-

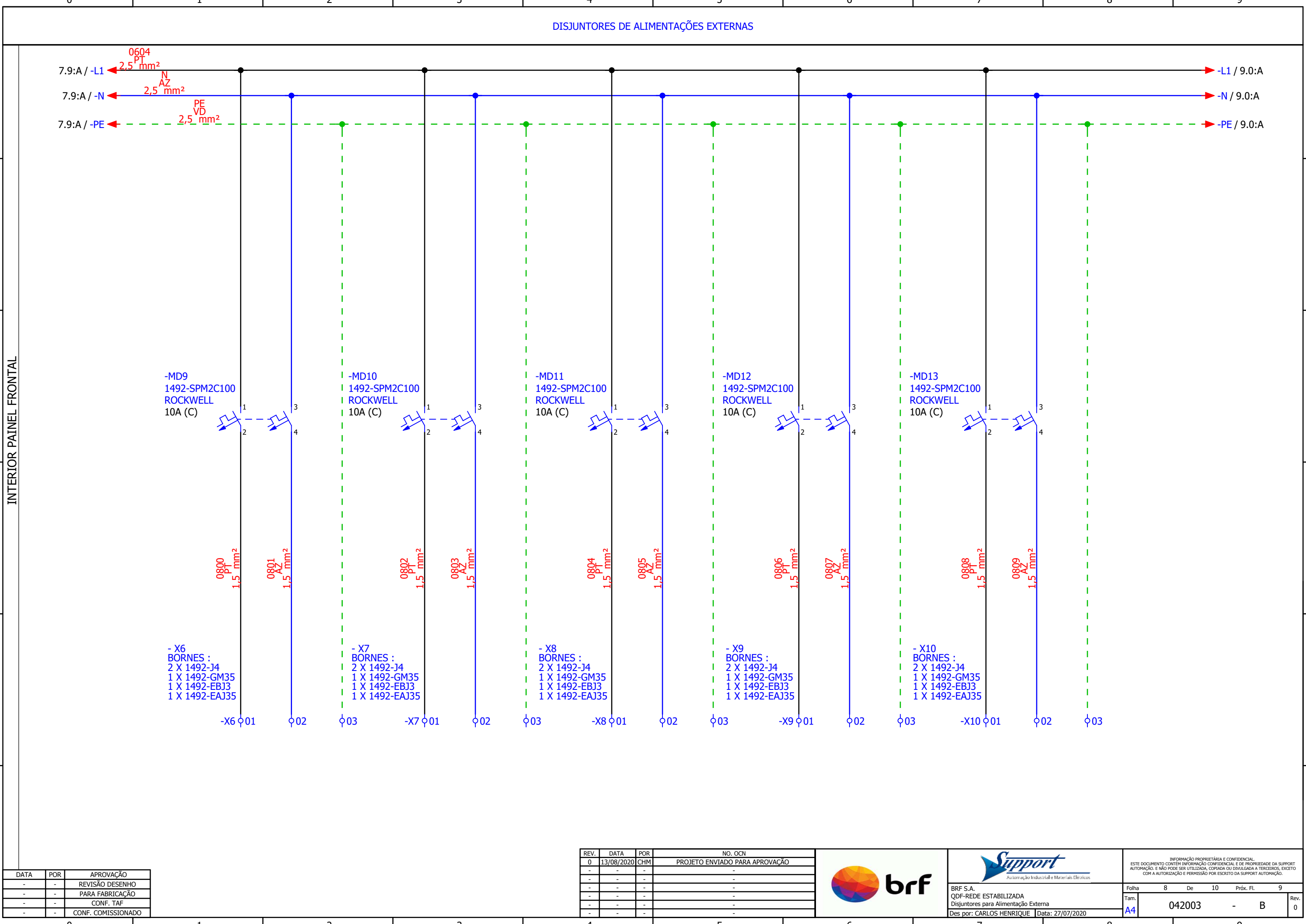




Automação Industrial e Materiais Elétricos

BRF S.A.
QDF-REDE ESTABILIZADA
Disjuntores para Alimentação Externa
Des por: CARLOS HENRIQUE | Data: 27/07/2020

INFORMAÇÃO PROPRIETÁRIA E CONFIDENCIAL. ESTE DOCUMENTO CONTEM INFORMAÇÃO CONFIDENCIAL E DE PROPRIEDADE DA SUPPORT AUTOMAÇÃO, E NÃO PODE SER UTILIZADA, COPIADA OU DIVULGADA A TERCEIROS, EXCETO COM A AUTORIZAÇÃO E PERMISSÃO POR ESCRITO DA SUPPORT AUTOMAÇÃO.					
Folha	7	De	10	Próx. Fl.	8
Tam.	042003	-	B		Rev. 0
A4					



DATA	POR	APROVAÇÃO
-	-	REVISÃO DESENHO
-	-	PARA FABRICAÇÃO
-	-	CONF. TAF
-	-	CONF. COMISSONADO

REV.	DATA	POR	NO. OCN
0	13/08/2020	CHM	PROJETO ENVIADO PARA APROVAÇÃO
-	-	-	-
-	-	-	-
-	-	-	-
-	-	-	-
-	-	-	-
-	-	-	-

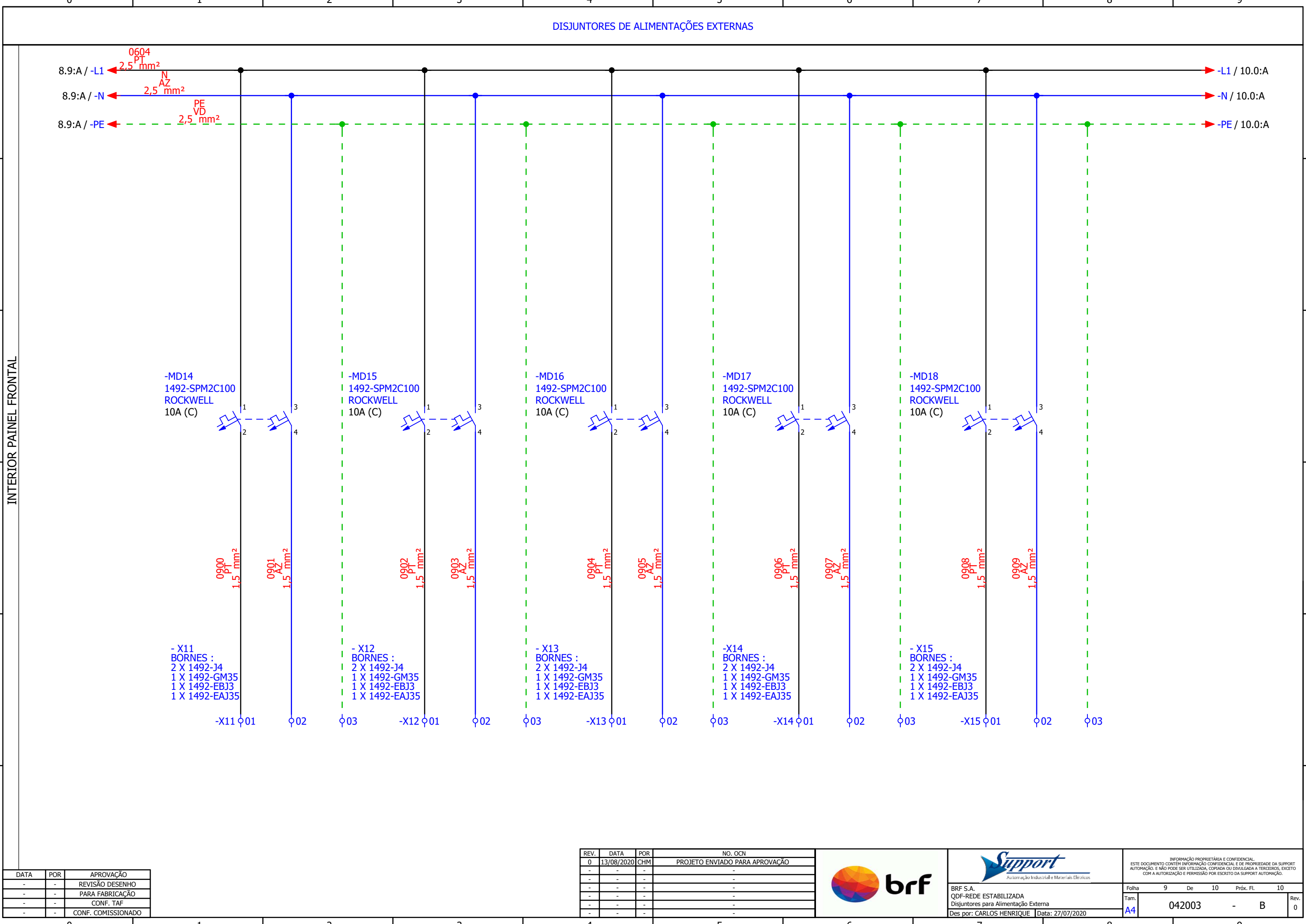




Automação Industrial e Materiais Elétricos

BRF S.A.
QDF-REDE ESTABILIZADA
Disjuntores para Alimentação Externa
Des por: CARLOS HENRIQUE | Data: 27/07/2020

INFORMAÇÃO PROPRIETÁRIA E CONFIDENCIAL. ESTE DOCUMENTO CONTEM INFORMAÇÃO CONFIDENCIAL E DE PROPRIEDADE DA SUPPORT AUTOMAÇÃO, E NÃO PODE SER UTILIZADA, COPIADA OU DIVULGADA A TERCEIROS, EXCETO COM A AUTORIZAÇÃO E PERMISSÃO POR ESCRITO DA SUPPORT AUTOMAÇÃO.					
Folha	8	De	10	Próx. Fl.	9
Tam.	042003			- B	Rev. 0
A4					



DATA	POR	APROVAÇÃO
-	-	REVISÃO DESENHO
-	-	PARA FABRICAÇÃO
-	-	CONF. TAF
-	-	CONF. COMISSONADO

REV.	DATA	POR	NO. OCN
0	13/08/2020	CHM	PROJETO ENVIADO PARA APROVAÇÃO
-	-	-	-
-	-	-	-
-	-	-	-
-	-	-	-
-	-	-	-
-	-	-	-

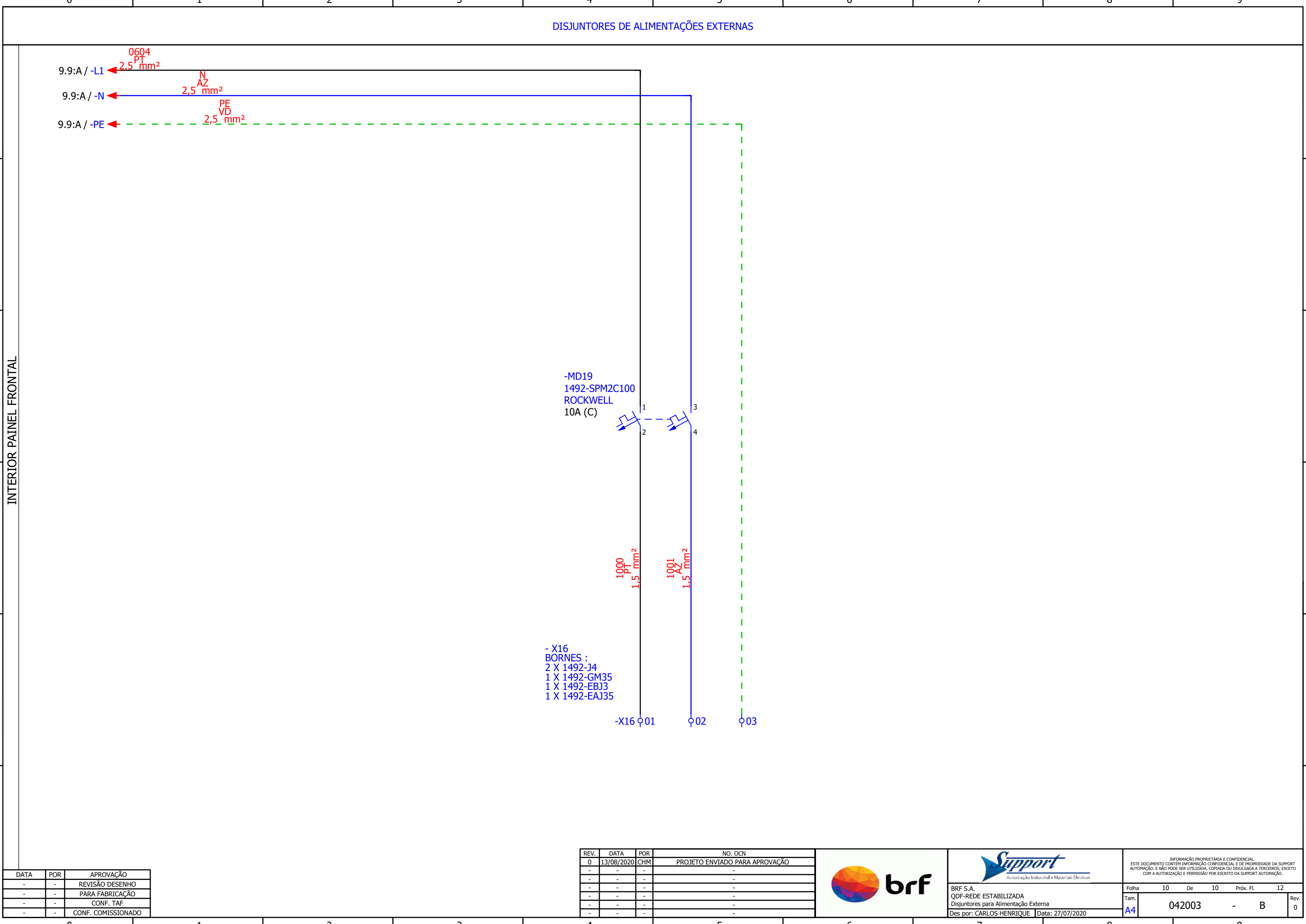




Automação Industrial e Materiais Elétricos

BRF S.A.
QDF-REDE ESTABILIZADA
Disjuntores para Alimentação Externa
Des por: CARLOS HENRIQUE | Data: 27/07/2020

INFORMAÇÃO PROPRIETÁRIA E CONFIDENCIAL. ESTE DOCUMENTO CONTEM INFORMAÇÃO CONFIDENCIAL E DE PROPRIEDADE DA SUPPORT AUTOMAÇÃO, E NÃO PODE SER UTILIZADA, COPIADA OU DIVULGADA A TERCEIROS, EXCETO COM A AUTORIZAÇÃO E PERMISSÃO POR ESCRITO DA SUPPORT AUTOMAÇÃO.					
Folha	9	De	10	Próx. Fl.	10
Tam.	042003			- B	Rev. 0
A4					



DATA	POR	APROVAÇÃO
-	-	REVISÃO DESENHO
-	-	PARA FABRICAÇÃO
-	-	CONF. TAF
-	-	CONF. COMISSONADO

REV.	DATA	POR	NO. OCN
0	13/08/2020	CHM	PROJETO ENVIADO PARA APROVAÇÃO
-	-	-	-
-	-	-	-
-	-	-	-
-	-	-	-
-	-	-	-
-	-	-	-



BRF S.A.
QDF-REDE ESTABILIZADA
Disjuntores para Alimentação Externa
Des por: CARLOS HENRIQUE | Data: 27/07/2020

INFORMAÇÃO PROPRIETÁRIA E CONFIDENCIAL. ESTE DOCUMENTO CONTEM INFORMAÇÃO CONFIDENCIAL E DE PROPRIEDADE DA SUPPORT AUTOMAÇÃO. E NÃO PODE SER UTILIZADA, COPIADA OU DIVULGADA A TERCEIROS, EXCETO COM A AUTORIZAÇÃO E PERMISSÃO POR ESCRITO DA SUPPORT AUTOMAÇÃO.			
Folha	10	De	10
Próx. Fl.	12		
Tam.	A4	042003	- B
Rev.	0		

Lista de Materiais

Item.	Descrição	Quantidade	Código	Fabricante
1	Painel CPU, Aço Carbono, Dimensões (2000+100X600X600)mm, IP 54, RAL 9002.	1	CPU200606	CARTHOM'S
2	DPS 275 Vca 45 kA slim.	2	DPS 45KA	CLAMPER
3	Borne cinza de circuito único, bitola do fio: 4mm².	64	1492-J4	ROCKWELL
4	Sinaleiro monolítico vermelho corpo em plástico redondo led tensão 240Vac.	1	800FD-P4N7	ROCKWELL
5	Poste de extremidade.	19	1492-EAJ35	ROCKWELL
6	Indicador de borneiras.	35	1492-GM35	ROCKWELL
7	Borne cinza de circuito único, bitola do fio: 2,5mm².	1	1492-J3	ROCKWELL
8	Borne cinza de circuito único, bitola do fio: 16mm².	6	1492-J16	ROCKWELL
9	Borne cinza de circuito duplo, bitola do fio: 2,5mm², 400Vac/cc.	1	1492-JD3	ROCKWELL
10	Disjuntor monopolar, curva C, 50A.	2	1492-SPM1C500	ROCKWELL
11	Disjuntor bipolar, curva C, 10A.	16	1492-SPM2C100	ROCKWELL
12	Disjuntor Bipolar, curva C, 50 A.	1	1492-SPM2C500	ROCKWELL
13	Borne Fusível de Circuito Único Com Indicação por Led de Fusível Queimado, Tensão da Indicação 100...300Vac/cc.	1	1492-WFB4250	ROCKWELL
14	Porta documento A4.	1	71180	TASCO
15	Bloco de Distribuição de Neutro WPD 100 2X25/6X10.	1	1561920000	WEIDMULLER
16	Bloco de Distribuição de Terra WPD 100 2X25/6X10.	1	1561930000	WEIDMULLER

DATA	POR	APROVAÇÃO
-	-	REVISÃO DESENHO
-	-	PARA FABRICAÇÃO
-	-	CONF. TAF
-	-	CONF. COMISSIONADO

REV.	DATA	POR	NO. OCN
0	13/08/2020	CHM	PROJETO ENVIADO PARA APROVAÇÃO
-	-	-	-
-	-	-	-
-	-	-	-
-	-	-	-
-	-	-	-
-	-	-	-





Automação Industrial e Materiais Elétricos

BRF S.A.
QDF-REDE ESTABILIZADA
Lista de Materiais
Des por: CARLOS HENRIQUE | Data: 27/07/2020

INFORMAÇÃO PROPRIETÁRIA E CONFIDENCIAL.
ESTE DOCUMENTO CONTEM INFORMAÇÃO CONFIDENCIAL E DE PROPRIEDADE DA SUPPORT AUTOMAÇÃO. E NÃO DEVE SER UTILIZADA, COPIADA OU DIVULGADA A TERCEIROS, EXCETO COM A AUTORIZAÇÃO E PERMISSÃO POR ESCRITO DA SUPPORT AUTOMAÇÃO.

Folha	12	De	10	Próx. Fl.	
Tam.	A4	042003	-	B	Rev. 0